

Légende

Prescriptions ponctuelles

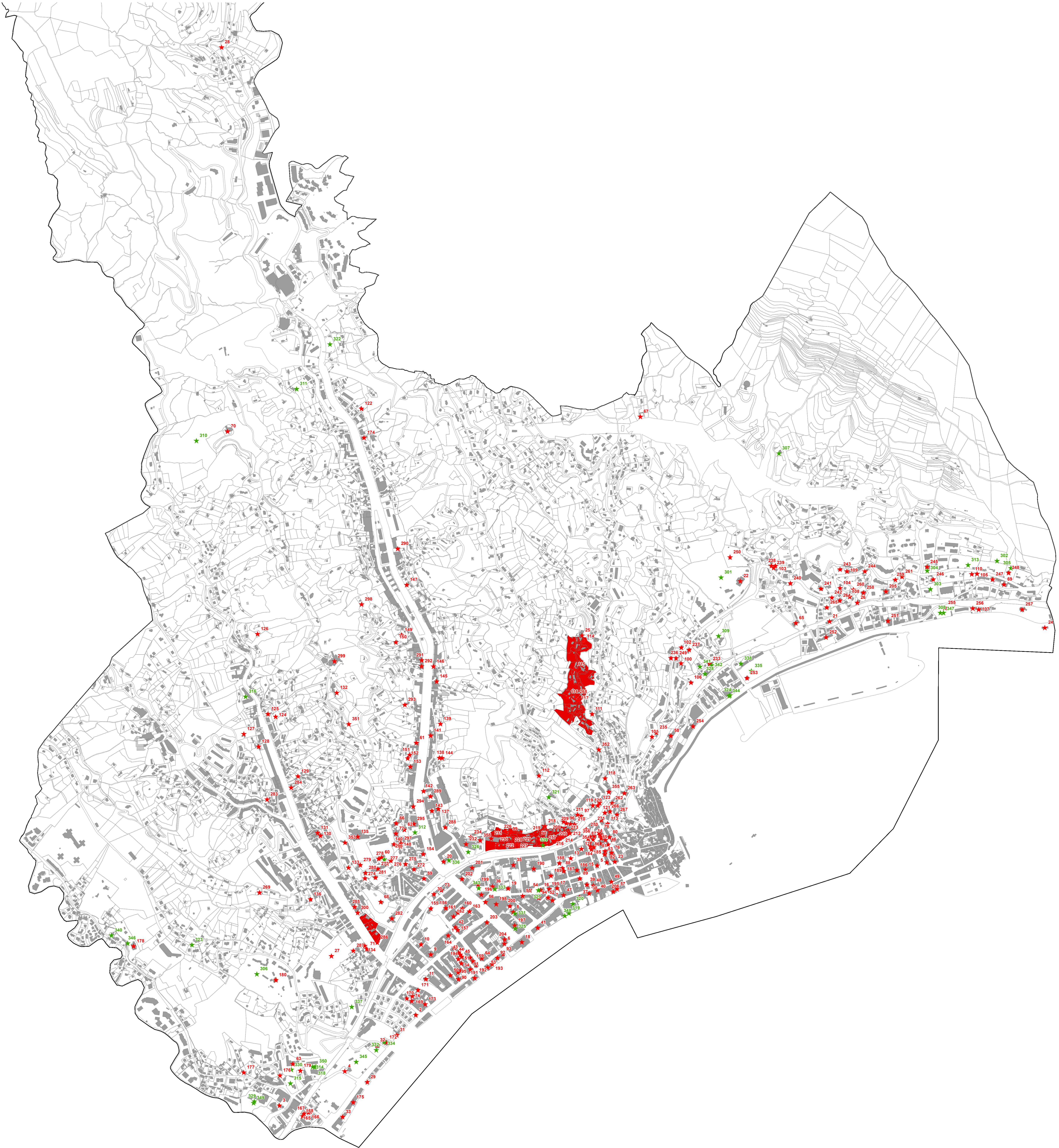
- ★ Elément de patrimoine bâti
- ★ Elément de patrimoine naturel

Prescriptions surfaciques

- Périmètre de protection

Font de plan cadastral

- Bâti dur
- Bâti léger
- Limite parcellaire
- Limite communale



COMMUNE DE MENTON

Département des Alpes-Maritimes - 06



PLAN LOCAL D'URBANISME

MODIFICATION N°1

15a
INVENTAIRE
DES ELEMENTS REMARQUABLES

(Article L.151-19 CU)
 - Plan d'ensemble -

Echelle : 1 / 6 500e

Délégation du Conseil Municipal :	22 février 2013
Arrêté le :	27 mars 2017
Enquête publique :	2 octobre au 3 novembre 2017
Approuvé le :	5 mars 2018

Modifications :	Mises à jour :
Modification n°1 :	25 juin 2019